

Grafisk Værksted /Næstved

Efter et positivt samarbejde mellem politikere og kunstnere i det tidligere Storstrøms Amt åbnede »Storstrøms Amt's Grafiske Værksted« i 1988.

Fra 1. januar 2007, hvor amterne blev nedlagt, overgik værkstedet til Næstved Kommune og ændrede navn til »Grafisk Værksted /Næstved - Print Studio for Artists«.

Værkstedet fungerer for kunstnere/ grafikere, som ønsker at arbejde professionelt og seriøst med de grafiske teknikker på et kvalitativt højt niveau. Kunstnerne kan hver især i fred og ro arbejde og eksperimentere med teknikkerne og i visse tilfælde, med indkaldt ekspertbistand, dygtiggøre sig indenfor de nyeste grafiske landvindinger.

I tidens løb har gæstekunstnere fra ind- og udland, som led i værkstedets Artist's in Residence Program, kunnet bo og arbejde i kortere eller længere perioder på værkstedet, hvilket har været til stor inspiration for værkstedets kunstnere.

Det grafiske værksted er placeret på det smukke Grønnegades Kaserne Kulturcenter i Næstveds centrum. Kunstnerstyret med kommunalt tilskud. Kommunen

har ligeledes stillet lokalerne til rådighed. Arbejdsfaciliteterne er gode og de teknikker, som er tilgængelige på værkstedet er: Radering/ætsning/dybtryk, fotogravure, litografi, linoleums/træsnit samt computerbaseret grafik/inkjet.

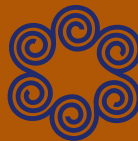
Værkstedet har opbygget et stort lager af originalgrafik, som til stadighed udvides og som sælges fra værkstedet samt på udstillinger i ind- og udland.

Fra januar 2010 har værkstedet etableret GrafikGalleriet til udstillinger af originalgrafik, dels af værkstedets kunstnere dels af indbudte danske og udenlandske grafikere.

Nærmere oplysninger, aftaler om rundvisning, aftaler angående udstillinger, forespørgsler om medlemskab og aftaler om salg henvises til værkstedets daglige leder. Se kontaktoplysninger på hjemmesiden.

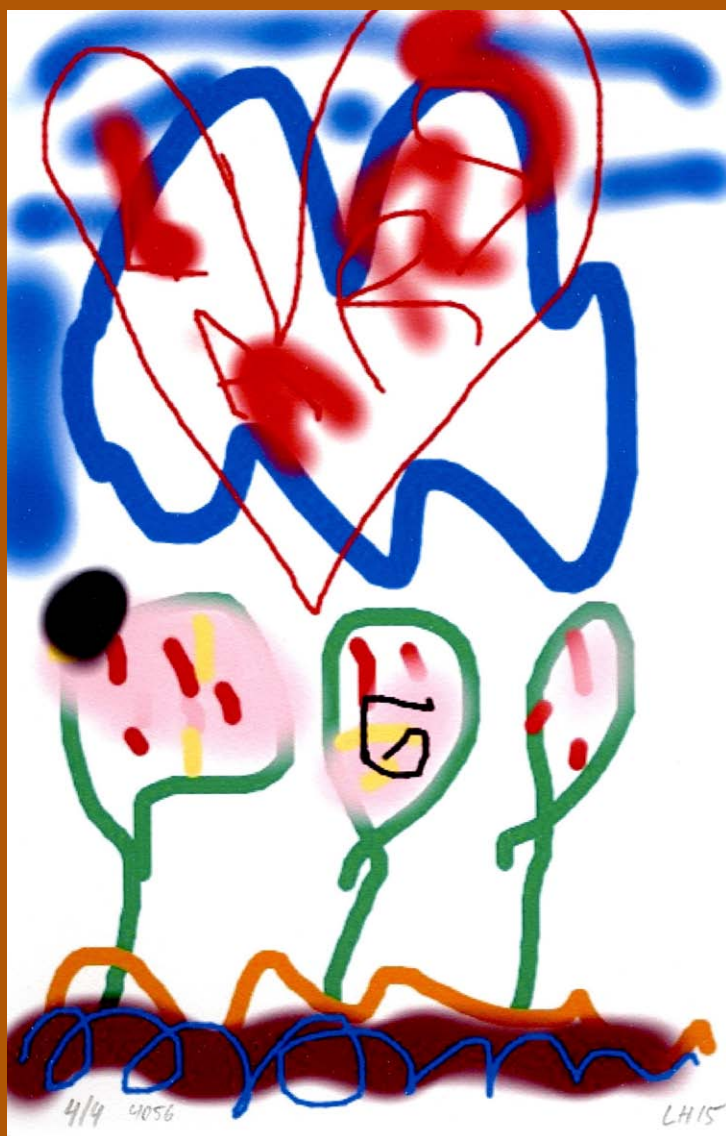
Grafisk Værksted
www.grafisk-kunst.dk

Grafik Galleriet
www.grafisk-galleri.dk



GRAFISK
VÆRKSTED
NÆSTVED
PRINT STUDIO FOR ARTIST

**SAMMENSLUTNINGEN AF DANSKE KUNSTFORENINGER
I SAMARBEJDE MED GRAFISK VÆRKSTED /NÆSTVED
WWW.SDKUNST.DK · 2017-18**



Jo Møller
René Tancula
Finn Andersen
Susanne Mark
Lars Holbroe
Till Junkel
Anne Gudrun Sejersen
Günther Blendinger
Palle Rud Christoffersen
Pascale Perge
Anita Viola Nielsen
Torben Lundsted

**blandt
andet**

Jo Møller, medlem af BKF, Tegnerforbundet af 1919, Fyns Grafiske Værksted og Grafisk Værksted, Næstved. Autodidakt. Har dog modtaget undervisning på Århus Kunstakademi (tegning/grafik) og på Det Jyske Kunstakademi (tegning). - Debut KE på Den Frie, Kbh.

Rene Tancula, medlem af Kammeraterne og Kunstnersamfundet. Det Kgl. Danske Kunstakademi, studier hos grafikeren prof. Palle Nielsen. Afdød 2014.

Finn Andersen, Kunsthåndværkerskolen (Helge Kühn-Nielsen, Victor Isbrandt). Grafisk Højskole (Eli Reimer). Medlem af Industrielle Designere, Danmark, BKF, Grafisk Værksted, Næstved.

Susanne Mark, Det Kgl. Danske Kunstakademi og Kunstpædagogisk skole. Medlem af Trykkerbanden, "Zebra", Danske Grafikere, Kunstnersamfundet, Grafisk Værksted, Næstved.

Lars Holbroe, Skolen for Brugskunst, Det Kgl. Danske Kunstakademi, Grafisk Skole, Kunstakademiet. Medlem af Danske Grafikere, Kunstnersamfundet, Cromisterne, Grafisk Værksted, Næstved.

Anne Gudrun Sejersen, Robert Gordon University, Grays School of Art Aberdeen, Skotland. B.A. (Honours) First Class, Fine Art Printmaking = Candidatus Philosophia. Medlem af BKF, Kvindelige Kunstneres Samfund, Grafik Værksted, Næstved, Landsforeningen Børn, Kunst, Skole.

Anita Viola Nielsen, dimmitteret fra Den Grafiske Højskole, et års fuldtidsstudium på Accademia Del' Belle Arti, Italien. Medlem af BKF og CORNER. Statens Kunstråd, Statens Kunstfond.

Till Junkel, BA glas/skulptur fra West Surrey College of Art and Design, England, Staatliche Glasfachschule Hadamar, Tyskland. Medlem af Grafisk Værksted, Næstved, BKF.

Günter Blendinger, Studium an der Kunsthochschule Berlin Weissensee bei Prof. Arno Mohr, Werner Klemke, Prof. Axel Bertram.

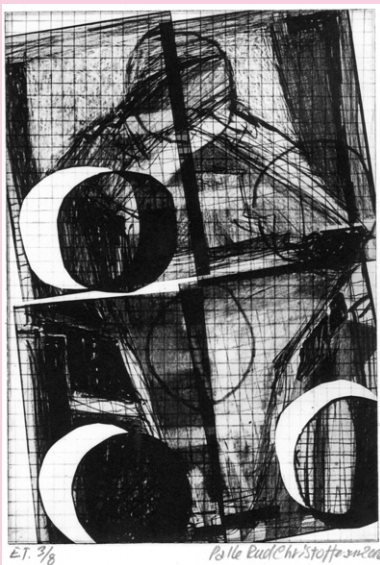
Palle Rud Christoffersen, medlem af Danske Grafikere, Grafisk Værksted, Næstved. "KONSENSUS", Rønnebæksholm Kunst og Kulturcenter, Næstved. "VAND" grafiske værker, Næstved Museum-Boderne.

Pascale Perge, Master of Arts, Sorbonne, Paris. Medlem af Grafisk Værksted, Næstved, Manhattan Graphics Center, NY, USA.

Torben Lundsted, Århus Kunstakademi, Clemont-Ferrand, Det Kongelige Danske Kunstakademi, Skolen for Brugskunst. Medlem af Kunstnergruppen Storebælt, Grafisk Værksted, Næstved, Kabeldepotet, Korsør, BKF, Danske Grafikere. KE, Biennale i Bulgarien.

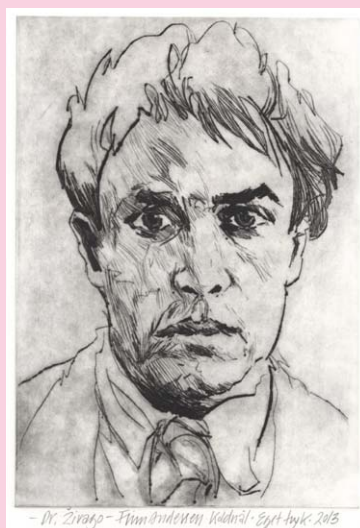
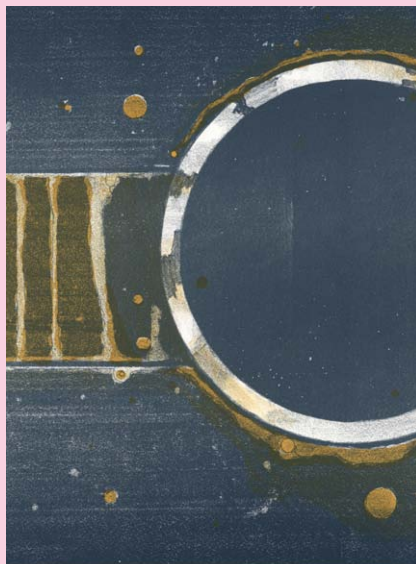
Forsidemotiv:

Lars Holbroe, mobilprint, 18 x 28,5 cm



Ø.T. 3/8

Palle Rud Christoffersen 2004



- Dr. Zivago - Finn Andersen's Koldnål - Eget tryk 2015



Ø.Venstre: Palle Rud Christoffersen,
fotogravure, 21 x 16 cm

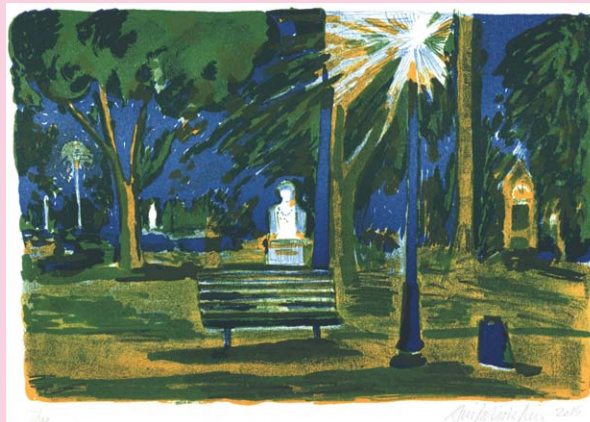
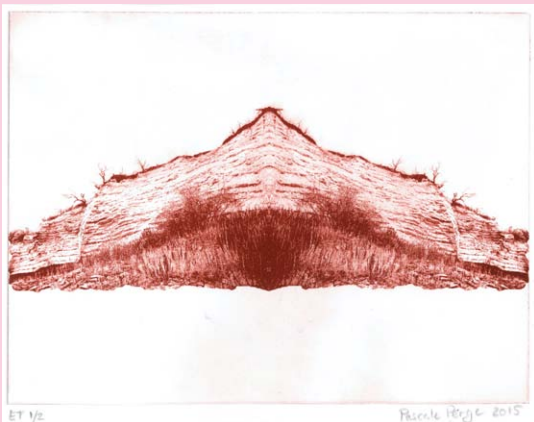
Ø.Midt: René Tancula,
litografi, 43 x 40 cm

Ø.Højre: Jo Møller, litografi, 34 x 20 cm

N.Venstre: Anne Gudrun Sejersen,
blandtryk, 39 x 29 cm

N.Midt: Finn Andersen,
koldnålsradering, 30 x 21 cm

N.Højre: Torben Lundsted,
fotogravure, 20 x 30 cm



Ø.Venstre: Pascale Perge,
fotogravure, 27 x 21 cm
Ø.Højre: Anita Viola Nielsen,
litografi, 25 x 36 cm
M.Venstre: Susanne Mark,
fotogravure, 35 x 47 cm
M.Højre: Günther Blendinger,
koldnål på acryl, 47 x 38 cm
Nederst: Till Junkel, fotogravure, 35 x 12 cm