



Korsør Kunstforening præsenterer

KONGEGAARDENS SOMMER UDSTILLING XIX

2. til 29. juli 2015

Jens Kantsø
Anne Thorseth

Anni Rose

Jane Morten

Jesper Neergaard

Kirsten Ernst

Michael Wurstbauer

Viggo Lyngø Larsen

John Würtz

Susanne Thea

Lillian Neergaard

Nelly Gaskin

KONGEGAARDEN.DK

KONGEGAARDENS SOMMERUDSTILLING XIX

Præsentation

Det er en stor glæde for Korsør Kunstforening denne sommer for 19. gang at kunne præsentere Kongegaardens Sommerudstilling. Denne gang kan vi byde velkommen til 12 deltagende kunstnere. Traditionen siden 1997, har været at vise professionelle vestsjællandske kunstnere og kunsthåndværkere som ikke er med i en sammenslutning. Det er spændende at kunne følge en gruppe kunstnere, selvom deltagerkredsen gennem årene har ændret sammensætning. Alle kunstnerne har gennem tiden udstillet separat eller sammen med andre i vort regi. Flere har også udført medlemsgave til kunstforeningen

og nogle har udført motiv til plakaten for årets aktiviteter i Kongegaarden. Det er bestyrelsens håb, at kunstforeningen også i årene fremover kan formå kunstnerne til at være med i denne samlede årlige markering i Kongegaarden til glæde for såvel publikum som deltagerne.

JENS KANTSØ

Sortedam Dossering 69, 2100 København Ø, tlf: 3542 1152, e-mail: kantsoe@tdcads1.dk
Sommer: Tranevej 103, Frølunde Fed, 4220 Korsør, www.kantsoe.dk



Billedkunstner. Medlem af Kunstnersamfundet. Debuterede på Kunstnernes Efterårsudstilling, Den Frie udstillingsbygning, København. Ud-nævnt til Årets Kunstner i Slagelse, 2004.

Repræsenteret i samlinger i

Danmark, Norge, Sverige, Tyskland, U.S.A., Canada, Japan, Belgien, Australien, Schweiz.

Har bla. solgt til

- Statens Museum for Kunst (Kobberstiks-samlingen)
- London Contemporary Art
- Ny Carlsbergfondet
- Kulturministeriet

- Trafikministeriet
- International Corporate Art, Oslo
- Kunstfonde og private samlinger

Pressen skriver

»Jens Kantsoe, - klasisk og moderne på samme tid. En af vore fornemste abstrakte kunstnere«
Ole Lindboe i biografien om Jens Kantsoe.

»Måske ligger Kantsoes hemmelighed i, at han gennem årene har akkumuleret en kærlig forståelse for farven, til han er nået til, at have det samme forhold til den, som tidligere tiders japanske og kinesiske mestre havde til linien.«

Årbogen DANSK KUNST, jph

ANNE THORSETH

Nørre Farimagsgade 29, 3. th., 1364 København K, tlf. 6068 2473, annethorseth@gmail.com
www.annethorseth.dk. Sommer: Parnasvej 7, 4180 Sorø.



»Jeg er billedkunstner med særlig interesse for maleri og tegning. Jeg er født i 1952 og uddannet på Det Jyske Kunstakademi og Det Kongelige Danske Kunstakademi i 1970'erne. Efter at have debuteret på de cencererede udstillinger i København og Århus har jeg udstillet mange steder i både Danmark og Island. Jeg er bosiddende i København og har atelier i Sorø. Jeg er medlem af Kunstnersamfundet siden 1983 og Billedkunstnernes Forbund siden 1982.

Mit arbejde er meditativt og af lysorienteret natur. Inspiration til billederne henter jeg i de store livstemaer, der er alle menneskers grundvilkår. I den skabende proces tager jeg udgangspunkt i et eksistentielt nærvær. Farven fortæller om sjælens tilstand og sammen med formen

synliggør den en klang, der forener kunst og eksistens. Billederne jeg udstiller i år er en blanding af tegning og gamle forstørrede polaroid fotos. Temaet er den islandske natur og mødet med 3 havørne.«

ANNI ROSE

Glænøvej 380, Glænø, 4230 Skælskør, tlf: 5816 7167, e-mail: aro@c.dk
www.annirose.dk



Uddannet grafiker og illustratør fra Danmarks Designskole, Kbh. 1970 og modeltegning og grafik fra Det Svenske Akademi, Bohuslän 1996 og 1997.

Arbejder på papir, træ og lærred, ekspressionistisk og nogen gange superrealistisk.

Medlemsskaber

Tegneforbundet, Danske tegnere, www.foreningen-tegnerne.dk, DBF, Danske Billedkunstneres Fagforening, www.Artnet.dk. Nordiska Akvarellselskapet, www.Art-money.org, Grafisk Værksted Næstved, Kunstnergruppen Linier og Spor.

Udstillinger

- Charlottenborgs Forårsudstilling, 1992
- Mini Print Biennale, Adagi, Barcelona, Spanien 1994
- Nordiska Akvarellsalong, Kristianssand, Skien og Tønsberg, Norge, 1996
- Salon International de l'aquarelle, Uckange, France, 1997
- Trigastelle 2001
- Mikkeli's 5 Illustrations Trienalli 1999, St. Mikkel, Finland

- Galleri Nybro, årlig siden 1991
- Palæfløjen, Palæet, Roskilde, 1994, 1995, 2000
- Kongegaarden, Korsør, 2001
- Nature morte, Den Fri, Kbh. 2001 Gjethuset, Frederiksværk 2002
- Køge galleriet 2002
- Kulturel Samråd, Vordingborg, 2003
- Skovhuset 2004
- Knabstrup Kulturfabrik 2004, 2006
- Æglageret 2005, 2006
- Fåborg Kunstmuseum, 2006
- Birkerød Præstegård, 2006, Nyk. Sj.
- Pakhuset, 2006
- Filosofofgangen, Odense, 2006
- Næstved Kunstforening, Rønnebæksholm 2007.
- Rønnebæksholm 2007, 2008 og 2009.
- Akavrel udstilling, Bellagio, Milano, Italien 2009.
- Nordiska Akvarell udstilling, Nordens hus, Raykjevik, Island 2010.
- Portræt nu, Frederiksborg slot, Hillerød 2011.

Kunstpogaver

Udsmykning KAB. Medlemsgaver Korsør Kunstforening.

JANE MORTEN

Skovsøgade 7, 2.tv., 4200 Slagelse, tlf: 5850 0253
www.janemorten.dk



Jane Morten maler landskaber. Men ikke steder der kan findes på et kort. Hun fædes i egne, man aldrig har set, men alligevel genkender.

Hendes landskaber opstår på lærredet som højst personlige udsagn: erindring om stemninger og oplevelser, og - lige så vigtigt - selve arbejdet med farven. Mange overmalinger vidner om den konstante undersøgelse af motivet, farvernes indbyrdes slægtskab/modsætninger.

Hendes værker er som allegorier over tilværelsen. Hvert maleri er en vandring i ukendt land. De handler om at gå på opdagelse i livet og være tilstede i nuet.

»Jeg maler det, som bevæger mig til at føle livet mest intens med bevidstheden om øjeblikkets flygtighed.«

Jane Morten bor og har atelier i Danmark og på den canariske ø La Gomera. Efter målrettede tegne og modelstudier v. Askou Jens på Ny Carlsberg Glyptotek, 1977-1979, bliver Jane Morten 21 år gammel optaget på Det Kgl. Danske Kunstakademi 1980-1986. og har siden erhver-

vet sig som professionel kunstner. Jane Morten har gennem årene udstillet på utallige internationale gallerier og art-fairs, Museet for Moderne Kunst, Höganäs Sverige, flere gange på Forårsudstillingen, Charlottenborg i København samt hos verdensomspændende virksomheder. Jane Morten er repræsenteret world wide i private og offentlige kunstsamlinger.

»Jane Morten formidler en naturoplevelse i et område mellem drøm og virkelighed, som dels virker overbevisende, dels er ganske sjældnen i moderne maleri.«

C.F. Garde, kunstkritiker.

JESPER NEERGAARD

Risbjergvej 28, 4291 Ruds Vedby, tlf: 5826 3348 - 5826 3342, jesperneergaard@dbmail.dk
www.jesperneergaard.dk



Debuterede som billedhugger i 1975, på Charlottenborgs Forårs- og Efterårsudstillinger og på Kunstnernes Efterårsudstilling.

Har siden haft o. 300 separate og gruppeudstillinger og udført over 80 monumentale værker, til en snes lande.

Arbejder fortrinsvis i marmor og granit.

Allerede fra starten udviklede Neergaard sit unikke, abstrakte sprog, hvor stenens blok komponeres i klart adskilte former.

Repræsenteret i offentlige og private samlinger i 35 lande, såvel i det meste af Europa, som i Island, Israel, Libanon, Japan, Kina, Taiwan, Hongkong, Australien og adskillige stater i USA og Brasilien.

Monografi: Jesper Neergaard, Skulpturer - Sculptures, Borgen, 2002. Biografi: Hans-Jørgen Høinæs, Rejser - Billedhuggeren og mennesket Jesper Neergaard. Court Gallery, Kbh. 1995.

KIRSTEN ERNST

Stenstrupvej 16, 4180 Sorø, tlf: 5784 9303, e-mail: kirstenernst@mail.dk
www.kirstenernst.dk



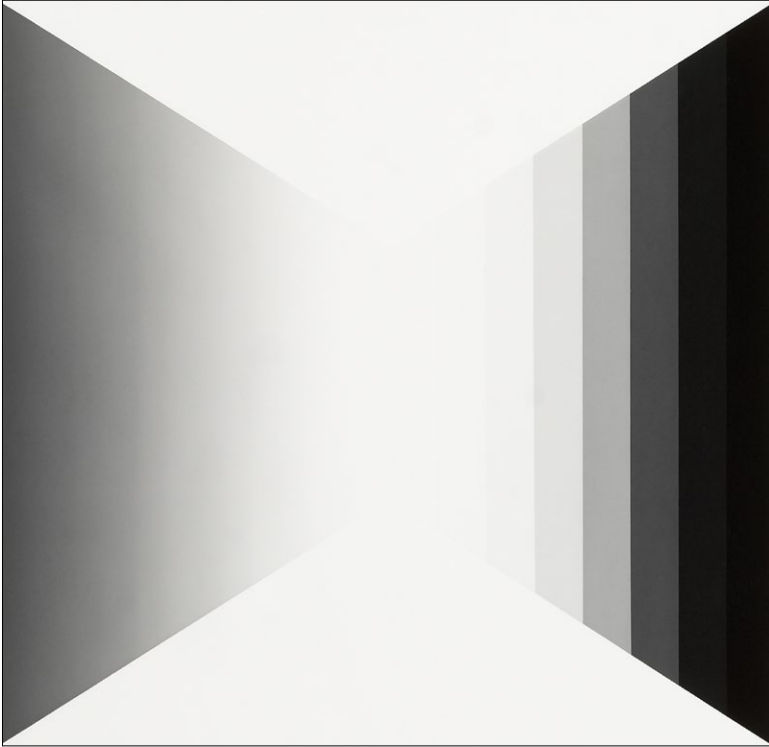
Keramiker. Medlem af Dansk Billedhuggersamfund, Billedkunstnernes Forbund og Kongegårdens Sommerudstilling.

Hovedværker og udmærkelser

- Vandkunst Sorø Kommune
- Vandkunst Hvalsø Rådhus.
- Billedhugger Peder Bentsen-Pedersen og hustrus æreslegat.
- Årets kunstner i Tårnby Kommune.
- Vundet udsmykningskonkurrencer hos Nesa, Hellerup og Vangede.
- Solgt til Ny Carlsbergfondet.
- Astrid Holms mindelegat.
- Rejselegater fra bl.a. Kulturministeriet.

MICHAEL WURSTBAUER

Algade 40, 2.tv, 4220 Korsør, tlf. 5278 9078, e-mail: m_wurstbauer@yahoo.co.uk
www.wurstbauer.com



Michael Wurstbauer er født og opvokset i Tyskland (1975) og er halvt skotte. Han bo og arbejder i Korsør, DK. Han har en bachelorgrad i Fine Art of Photography fra den velrenommerede Glasgow School of Art i 2003.

Inspired by modernist art history in particular by attributes often associated with concrete and constructivist art such as measurement, repetition, chance, edge and surface, movement and play, Michael Wurstbauer works with the medium photography yet mostly without the use of cameras. His work is based on the interaction of light and light-sensitive paper; photographic paper-works, which can be described as luminograms and photograms*. Indeed, he focuses and calls attention to the delicate possibilities of the medium such as the multitude of gray-tones, smoothness of gradations, the fine struc-

ture of the silver grain, the pitch black and the gleaming white. The working process is an attempt to reach some kind of 'ur' state, in which his chosen medium is laid bare in order to attempt to make photographic pictures referring to photography itself.

* A luminogram is similar to a photogram in that it is a photographic image made without the use of a camera. Both types of images are created by exposure of photosensitive materials to light, yet a luminogram is made without the intervention of an object. A photogram is the earliest form of photographic prints whereby an object is placed on light sensitive paper; the areas exposed to light change the structure of the silver grain and would typically be processed in chemistry to show up as black areas.

VIGGO LYNGE LARSEN

Gl. Skovvej 126, 4420 Regstrup, tlf: 5918 3718, e-mail: viggolyngel@hotmail.com



Autodidakt. Medlem af Billedkunstneres Forbund. Udfører maleri i flere teknikker, skulptur grafik og assemblage.

Udstillinger

- Charlottenborgs Forårsudstilling
- Kunstneres Efterårsudstilling
- Påskeudstillingen siden 1973
- Kunstneres Sommerudstilling, 1975
- Masnedøfortet, 1998
- Lerchenborg, 1999

JOHN WÜRTZ

Skovsøgade 7, 2.tv., 4200 Slagelse, tlf: 5850 0253
www.johnwürtz.dk



John Würtz bor og har atelier i Danmark og på den canariske ø La Gomera. John Würtz har gennem årene udstillet på utallige internationale gallerier og art-fairs, og har ligeledes deltaget på udstillingenXXe Prix International D'art Contemporain de Monte Carlo, Monaco. Udstillet på Museet for Moderne Kunst, Höganäs Sverige - flere gange på Kunstnernes Efterårsudstilling Den Frie, København, samt hos verdensomspændende virksomheder.

John Würtz er professionel kunstner gennem 30 år og er repræsenteret worldwide i private kunstsamlinger.

John Würtz arbejder med maleriet som maleri. Det er fordybelsen, udviklingen og afsøg-

ningen af billedfladen med utallige overmalinger, der skaber maleriets helt unikke struktur. En stadig nedbrydende og opbyggende maleproces indgiver beskueen fornemmelse af rum og komposition i stadig bevægelse.

Virkemidlerne. John Würtz anvender i sit maleri, er både meget komplekse og meget enkle. Maleriet opbygges med et farvevalg, hvor der arbejdes lag på lag med at opnå den og de farver, der giver mest mulig afsæt til lyset.

Med palet af lysende farver i en stoflig, æstetisk fremtoning virker billederne meget intense og insisterende.

John Würtz' malerier er improviserede stemningsbilleder. Livstegn!

SUSANNE THEA

Det Hvide Hus, Sandvejsbanken 2A, 4220 Korsør, tlf: 2122 8251, mail@susannethea.com
www.susannethea.com



Susanne Thea er en anerkendt billedkunstner, som bl.a. med sin 72 m. lange kobberætsning Parafraze over Bayeux-tapetet og med hendes helt eget unikke billedsprog har skabt international bevågenhed og helt forståeligt stor interesse for hendes arbejder på museer verden over. Kunstakademier i USA bruger Susanne Thea som gæstelærer, hvor hun giver foredrag og indføring i hendes finurlige billedsprog samt ætse- og trykteknikker.

»Jeg arbejder frit og eksperimenterende og gør brug af de mere end 400 år gamle grafiske teknikker i mine kobberætsninger, træsnit og monotypier og jeg finder derigennem frem til det ønskede udtryk i billedet.«

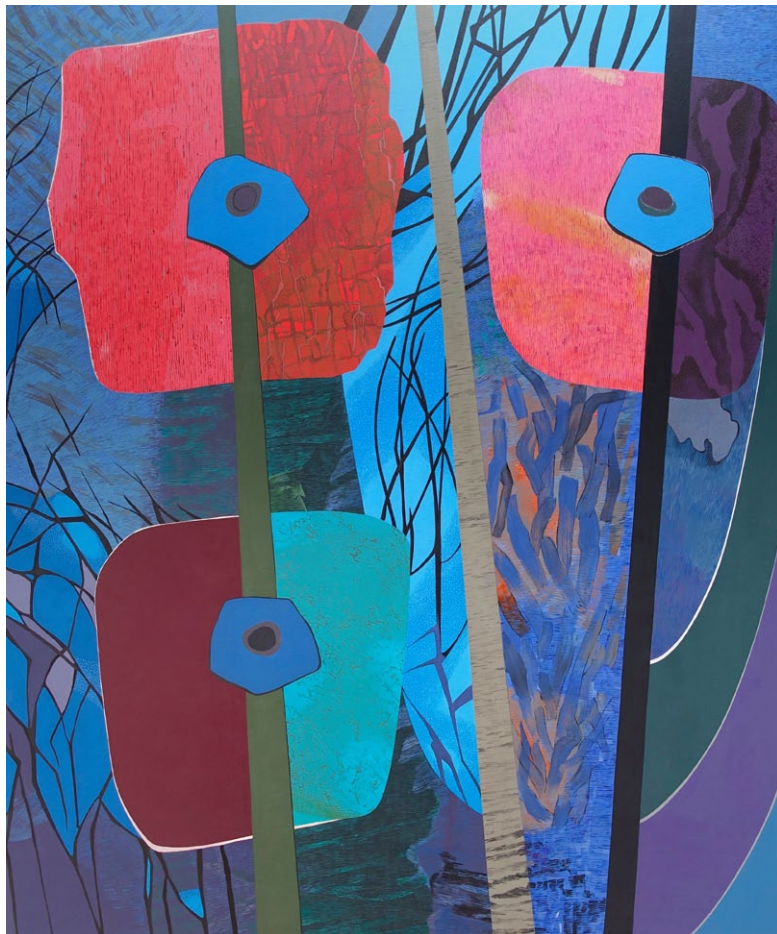
Hendes detaljerede billeder tiltrækker ens opmærksomhed gennem sin fine streg og humor. Der er konstant nye områder at gå på opdagelse i.

»Jeg inviterer til en verbal og nonverbal dialog. Storrytelling er det vigtigste element i mit kunstneriske virke.«

Susanne Thea er født i 1954, uddannet i Australien og i Danmark, har modtaget udstillings- og rejselegater fra ind og udland, er medlem af internationale grafiske værksteder og gallerier, samt repræsenteret i Sverige, Holland, Tyskland, Italien, Australien, Canada og på museer i Danmark, Irland, England og the USA.

LILLIAN NEERGAARD

Risbjergvej 28, 4291 Ruds Vedby, tlf: 5826 3348 - 5826 3342, lillianneergaard@dbmail.dk
www.lillianneergaard.dk



Arbejder med maleri, collager, mixed media og bogillustrationer. Har studeret tegning og maleri på kunsthøjskoler i Paris og Neuchatel. Har boet og arbejdet en årrække i Italien. Debuterede på Charlottenborgs Forårsudstilling i 1983. Har haft mange separate udstillinger i Danmark, Italien og Tyskland. Har illustreret o. 10 børnebøger for Gyldendal. Er repræsenteret i private samlinger i Danmark, Tyskland, Schweiz, Italien og Spanien. Hendes koloristisk spændende og detaljerige, nonfigurative malerier er omhyggeligt komponerede med minutøse penselstrøg. Med afsæt i hendes fabulerende collager spænder de i ud-

tryk fra det blidt poetiske og meditative til det dramatisk apokalyptiske, mens hendes figurative illustrationer er humoristisk fortællende.

NELLY GASKIN

Halsebyvej 105, 4220 Korsør, tlf: 5838 1002, e-mail: nellygaskin@mail.dk
www.nellygaskin.dk



født i 1964. Uddannet keramikker fra Kolding Kunsthåndværkerskole i 1983-87.

Nelly Gaskin laver såvel brugskeramik som skulpturelle værker på sin helt egen måde med en vinkel, som kan være underfundig og give stof til eftertanke.

Nelly Gaskin har udstillet mange steder i landet alene eller sammen med andre bl.a. Borreby galleri, Damhuset i Lyngby samt i Tyskland bl.a. Westfalisches Industrmuseum og Förderkreis

Keramik i Hamburg. I kunstforeningen er hun med i Kongegaardens Sommerudstilling siden 2005 og et af hendes værker, et næsehorn, er gengivet på plakaten for aktiviteterne i Kongegaarden for 2007. Nelly Gaskin var blandt udstillerne i Keramikmarkedet, som var i Korsør i 2002 og 2002.

UDSTILLINGENS DELTAGERE

Siden 1997

1997

- Betty Engholm
- Henning Dreyer
- Jesper Neergaard
- Jane Morten
- John Würtz
- Lizzie Thyssen
- Viggo Lynge Larsen
- Ida Nell Just Møller
- Kirsten Ernst

1998

- Henning Dreyer
- Jesper Neergaard
- Jane Morten
- John Würtz
- Lizzie Thyssen
- Viggo Lynge Larsen
- Ida Nell Just Møller
- Kirsten Ernst.

1999

- Jesper Neergaard
- Jane Morten
- John Würtz
- Lizzie Thyssen
- Viggo Lynge Larsen
- Ida Nell Just Møller
- Kirsten Ernst.

2000

- Jesper Neergaard
- Jane Morten
- John Würtz
- Lizzie Thyssen
- Viggo Lynge Larsen
- Ida Nell Just Møller
- Kirsten Ernst.

2001

- Lizzie Thyssen
- Jane Morten
- Kirsten Ernst
- Jesper Neergaard
- Viggo Lynge Larsen
- John Würtz
- Ida Just Møller
- gæst: Jørgen Waring

2002

- Lizzie Thyssen
- Jane Morten
- Kirsten Ernst
- Jesper Neergaard
- Viggo Lynge Larsen
- John Würtz
- gæst: Nina Hole
- gæst: Lillian Neergaard

2003

- Ida Just Møller
- Kirsten Ernst
- Viggo Lynge Larsen
- Jesper Neergaard
- Lizzie Thyssen
- Jane Morten
- John Würtz
- gæst: Søren Hansen

2004

- Ida Just Møller
- Kirsten Ernst
- Viggo Lynge Larsen
- Jesper Neergaard
- Lizzie Thyssen
- Jane Morten
- John Würtz
- Søren Hansen
- gæst: Vivian Rose

2005

- Ida Just Møller
- Viggo Lynge Larsen
- Jane Morten
- John Würtz
- gæst: Jacob Jensen
- gæst: Nelly Gaskin.

2006

- Ida Just Møller
- Kirsten Ernst
- Viggo Lynge Larsen
- Jesper Neergaard
- Jane Morten
- John Würtz
- Nelly Gaskin
- gæst: Jens Kantsø

2007

- Viggo Lynge Larsen
- John Würtz
- Jane Morten
- Ida Just Møller
- Søren Hansen
- Anni Rose
- Jens Kantsø
- Kirsten Ernst
- Ole Sylvest Jacobsen
- Nelly Gaskin

2008

- Ole Sylvest Jacobsen
- Kirsten Ernst
- Viggo Lynge Larsen
- Anni Rose
- Søren Hansen
- Jens Kantsø
- Jesper Neergaard
- Jane Morten
- John Würtz
- Susanne Thea
- Nelly Gaskin

2009

- Anni Rose
- Susanne Thea
- Jens Kantsø
- Søren Hansen
- Ole Sylvest Jacobsen
- Nelly Gaskin
- Viggo Lyngelarsen
- Ida Just Møller
- Jane Morten
- John Würtz
- Kirsten Ernst
- Jesper Neergaard

2010

- Ole Sylvest Jacobsen
- Ida Just Møller
- Anni Rose
- Kirsten Ernst
- Jens Kantsø
- Viggo Lyngelarsen
- Jesper Neergaard
- Jane Morten
- John Würtz
- Susanne Thea
- Nelly Gaskin

2011

- Ole Sylvest Jacobsen
- Anni Rose
- Kirsten Ernst
- Jens Kantsø
- Viggo Lyngelarsen
- Jesper Neergaard
- Jane Morten
- John Würtz
- Susanne Thea
- Nelly Gaskin

2012

- Anni Rose
- Viggo Lyngelarsen
- Susanne Thea
- Kirsten Ernst
- Jens Kantsø
- Jane Morten
- John Würtz
- Nelly Gaskin
- Jesper Neergaard

2013

- Viggo Lyngelarsen
- Kirsten Ernst
- Jane Morten
- John Würtz
- Jesper Neergaard
- Nelly Gaskin
- Anni Rose
- Jens Kantsø
- Susanne Thea
- Lillian Neergaard

2014

- Viggo Lyngelarsen
- Kirsten Ernst
- Jane Morten
- John Würtz
- Jesper Neergaard
- Nelly Gaskin
- Anni Rose
- Jens Kantsø
- Susanne Thea
- Lillian Neergaard
- Anne Thorseth

2015

- Anne Thorseth
- Anni Rose
- Jane Morten
- Jesper Neergaard
- Kirsten Ernst
- Michael Wurstbauer
- Viggo Lyngelarsen
- John Würtz
- Susanne Thea
- Lillian Neergaard
- Nelly Gaskin

Kongegaardsplakaten

- Viggo Lynge Larsen, 1998
- John Würtz, 1999
- Lizzie Thyssen, 2000
- Ida Just Møller, 2001
- Jane Morten, 2002
- Kirsten Ernst, 2003
- Jesper Neergaard, 2004
- Vivian Rose, 2005
- Nelly Gaskin, 2007
- Anni Rose, 2011
- Susanne Thea, 2012
- Jens Kantsø, 2013
- Lillian Neergaard, 2015

Medlemsgaven

Den er hovedhjørnестenen for medlemmerne og har været det siden foreningen blev stiftet i 1966. Flere af sommerudstillingens deltagende kunstnere har gennem årene udført kunstgaven direkte til medlemmerne.

- **1996** Kirsten Ernst, del af større relief, unika stentøjskakkel,
- **1997** Søren Hansen, farveseri-grafi på hærdet glas.
- **1999** Jane Morten, Erindring, heliotryk, farve.
- **2001** Anni Rose, 340 akvareller med motiver fra Korsør.
- **2002** John Würtz, heliotryk i farver.
- **2005** Jens Kantsø, heliotryk, farve.
- **2010** Nelly Gaskin, raku-brændt Næsehorn, Unika - To ovenpå hinanden (virksomheder)

